

УТВЕРЖДАЮ:



Председатель Комитета по лесному
хозяйству Республики Дагестан

должность

В.М. Абдулхамидов

фамилия, имя и отчество (при наличии)

30 декабря 2024

дата

Акт

лесопатологического обследования № 12-21-2024

лесных насаждений Махачкалинское (лесничество)
Республика Дагестан (субъект Российской Федерации)

Способ лесопатологического обследования: 1. Визуальный
2. Инструментальный

Место проведения:

Участковое лесничество	Урочище (дача)	Квартал	Выдел	Площадь выдела, га	Лесопато- логический выдел	Площадь лесопатологи- ческого выдела, га
Махачкалинское	-	12	21	2,2	-	-

Лесопатологическое обследование проведено на общей площади 2,2 га.

Кадастровый номер участка: _____
(для участков, предоставленных в постоянное (бессрочное) пользование, аренду)

Документ о праве пользования: _____
(тип документа о праве пользования, дата, номер, вид разрешенного использования)

2. Инструментальное (детальное) обследование лесных насаждений.

2.1 . Лесничество Махачкалинское
Участковое лесничество Махачкалинское
Урочище (дача) - Квартал 12 Выдел 21
Лесопатологический выдел -

Наличие ограничений или особенностей участка, влияющих на назначение СОМ:

имеется угроза увеличения пожарной опасности в лесах;

имеется угроза возникновения очагов вредных организмов;

(отметка о наличии ООПТ, ОЗУ, водоохранной зоны, радиоактивного загрязнения лесов, угрозы возникновения очагов вредных организмов или пожарной опасности в лесах)

2.2. Фактическая таксационная характеристика лесного насаждения

не соответствует таксационному описанию.

Причины несоответствия:

неравномерный состав и другие характеристики насаждения.

Ведомость лесных участков с выявленными несоответствиями таксационным описаниям приведена в приложении 1 к данному Акту.

2.3. Состояние насаждений:

устойчивое ($СКС < 1,50$)
с нарушенной устойчивостью ($СКС \geq 1,51 - \leq 4,50$)
с утраченной устойчивостью ($СКС \geq 4,51$)

2.4. Средневзвешенная категория состояния 5,00

Причины ослабления, повреждения насаждения:

устойчивый низовой пожар 4-10 летней давности высокой интенсивности (код 868).

Данные причины определены по следующим признакам:

2.5. Выборке подлежит 100 % деревьев по запасу, в том числе:

без признаков ослабления 0 %, Причины назначения: _____
 ослабленных 0 %, Причины назначения: _____
 сильно ослабленных 0 %, Причины назначения: _____
 усыхающих 0 %, Причины назначения: _____
 свежего сухостоя 0 %,
 свежего ветровала 0 %,
 свежего бурелома 0 %,
 старого сухостоя 100 %,
 старого ветровала 0 %,
 старого бурелома 0 %.

2.6. Полнота лесного насаждения после уборки деревьев, подлежащих рубке, составит: 0.
 Критическая полнота для данной категории лесных насаждений и преобладающей породы составляет: 0,3

ЗАКЛЮЧЕНИЕ к инструментальному обследованию участка.

С целью предотвращения негативных процессов, снижения ущерба от их воздействия назначено: проведение УНД на площади 2,2 га.

Участковое лесничество	Урочище (дача)	Квартал	Выдел	Площадь выдела, га	Лесопатологический выдел	Площадь лесопатологического выдела	Вид мероприятия	Площадь мероприятия, га	Породы	Доля выбираемой древесины по запасу, %	Рекомендуемый срок проведения мероприятия
1	2	3	4	5	6	7	8	9	10	11	12
Махачкалинское	'	12	21	2,2	-	-	УНД	2,2	Д.	100	до 2026 года

В квартале 12 выделе 21 СКС составляет 5,0. Насаждение погибшее. В том числе по породам: Д-5,0. Назначается УНД.

Ведомость временной пробной площади и абрис участка прилагаются (приложение 2 и 3 к Акту).

РЕКОМЕНДАЦИИ по проведению мероприятий, не относящихся к мероприятиям по предупреждению распространения вредных организмов: нет.

Дата проведения ЛПО: 04.11.2024 года

Дата составления документа: 30.11.2024 года

Дата повторного составления документа: 27.12.2024

Исполнитель работ по проведению лесопатологического обследования
 Фамилия, имя и отчество (при наличии) Меликов К.З.

Организация филиал ФБУ "Рослесозащита" - "ЦЗЛ Республики Дагестан"

Должность Инженер-лесопатолог

Подпись _____

Телефон 8(8722)51-76-75

Ведомость

лесных участков с выявленными несоответствиями таксационным описаниям

Субъект Российской Федерации: Республика Дагестан Лесничество (лесопарк): Махачкалинское
 Участковое лесничество: Махачкалинское Урочище (лесная дача): -

Год проведения лесосоустройства	Номер квартала	Номер выдела	Площадь выдела, га	Целевое назначение лесов	Категория защитных лесов	ОЗУ	Источник данных	Номер лесопатологического выдела	Площадь лесопатологического выдела, га	Таксационная характеристика									Заложено пробных площадей	
										состав	порода	возраст, лет	средняя высота, м	средний диаметр, см	тип леса	полнота	бонитет	запас, куб. м/га	количество, шт.	общая площадь, га
1	2	3	4	5	6	7	8	9	10	11	12	13	14	15	16	17	18	19	20	21
2005	12	21	2,2	Защитные	Леса, расположенные в лесопарковых зонах	нет	ТО			10ДШП+ДСН+ЯО	Дуб	79	5	10	СХСДШ	0,5	5Б	30		
							Ф	-	-	10Д	Дуб	79	6	14	СХСДШ	0,5	5Б	30	1	0,3

Условные обозначения

ТО - таксационные описания

Ф - фактическая характеристика лесного насаждения

Исполнитель работ по проведению лесопатологического обследования:

Фамилия, имя и отчество (при наличии)

Меликов К.З.



Подпись

ВЕДОМОСТЬ ПЕРЕЧЕТА ДЕРЕВЬЕВ

Итоговая ведомость по насаждению. СКС насаждения: 5.

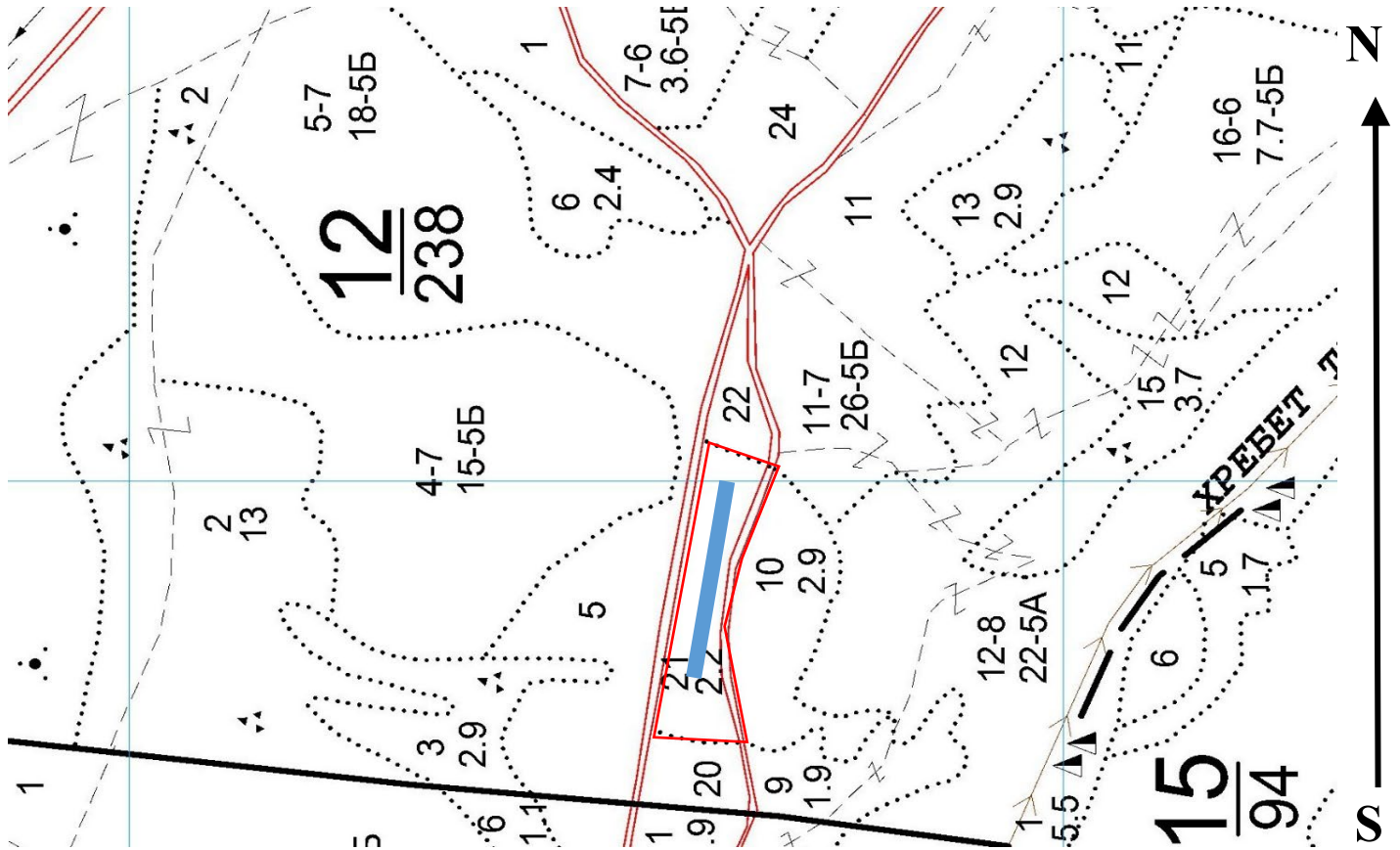
Ступени толщины см	Количество деревьев по категориям состояния, шт.																Всего	
	1		2		3		4		5		5 (а,б,в)			5 (г,д,е)			шт./ куб.м.	в т.ч. подлежит рубке, %
	Н	З	Н	З	Н	З	Н	З	Н	З	Н	З	О	Н	З	О		
1	2	3	4	5	6	7	8	9	10	11	12	13	14	15	16	17	18	19
8										13					13		13/ 0,39	14,9
12										23					23		23/ 1,84	26,4
16										30					30		30/ 5,1	34,6
20										15					15		15/ 4,5	17,2
24										6					6		6/ 2,82	6,9
-																	0/ 0	
-																	0/ 0	
-																	0/ 0	
-																	0/ 0	
-																	0/ 0	
итого, шт										87					87		87	100,0
итого, куб.м.										14,7					14,7		14,7	100,0
итого, куб.%										100					100		100	100,0

Порода1: Д. СКС породы: 5.

Ступени толщины см	Количество деревьев по категориям состояния, шт.																Всего	
	1		2		3		4		5		5 (а,б,в)			5 (г,д,е)			шт./ куб.м.	в т.ч. подлежит рубке, %
	Н	З	Н	З	Н	З	Н	З	Н	З	Н	З	О	Н	З	О		
1	2	3	4	5	6	7	8	9	10	11	12	13	14	15	16	17	18	19
8										13					13		13/ 0,39	14,9
12										23					23		23/ 1,84	26,4
16										30					30		30/ 5,1	34,6
20										15					15		15/ 4,5	17,2
24										6					6		6/ 2,82	6,9
-																	0/ 0	
-																	0/ 0	
-																	0/ 0	
-																	0/ 0	
-																	0/ 0	
итого, шт										87					87		87	100,0
итого, куб.м.										14,7					14,7		14,7	100,0
итого, куб.%										100					100		100	100

Абрис участка леса

Масштаб 1:10000



Условные обозначения:		граница мероприятия		ленты перечета		
-----------------------	--	---------------------	--	----------------	--	--

№ квартала	№ выдела	№ ЛП выдела	Размеры ленты (круговой площадки) перечета				Координаты ПП			
			№ ленты	Длина, м	Ширина, м	Радиус, м	Площадь, га			
12	21	-	1	150	20	-	0,30	42.930372°	47.485717°	
									42.930510°	47.483966°

Номера точек	Координаты		Длина, м
1->1			

Исполнитель работ по проведению лесопатологического обследования:

Фамилия, имя
и отчество (при наличии)

Меликов К.З.

Подпись

Дата составления документа:

30.11.2024 года





42.930541° / 47.483577°

Махачкалинское уч. лесничество квартал 12 выдел 21

30.11.2024